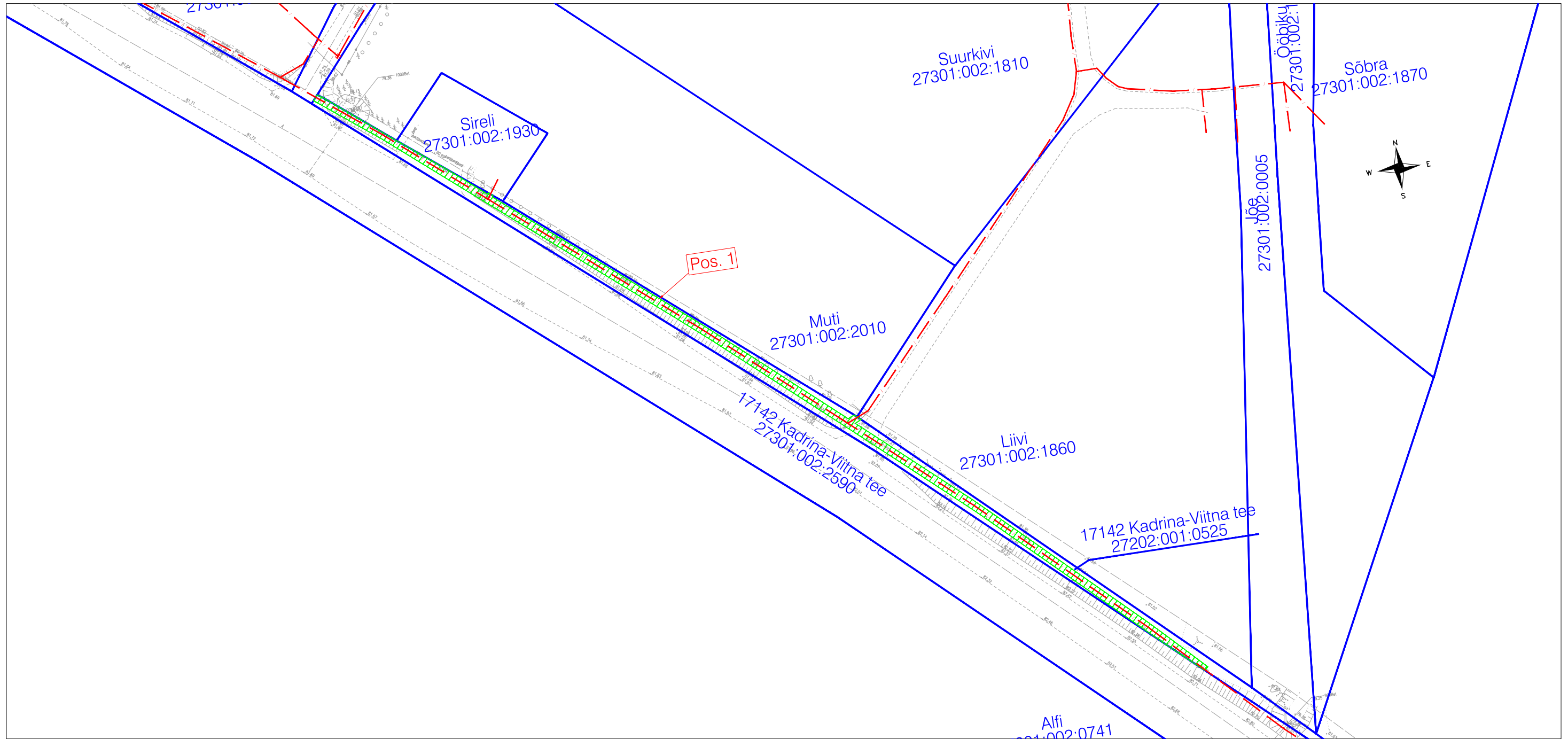
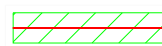



Isikliku kasutusõiguse seadmise plaan M 1:1000
Kadrina valla Ama ja Jürimõisa küla sidetrassid, Töö nr P23068



Maakond: Lääne-Viru maakond
Vald: Kadrina vald
Asustusüksus: Ama küla
Lähiaadress: 17142 Kadrina-Viitna tee

Tunnus: 27202:001:0525
Omandivorm: Riigiomand
Registriosa: 18034650

 Koormatav ala (sidekanalisatsioon)
 Kinnistu piir

Pos. 1 17142 Kadrina-Viitna tee;
kulgemine 8,97-9,23 km

Kaitsevöönd sidekaabli korral 1 m mõlemale poole äärmistest kaablitest

Koormatav ala [m²]: 510.6
Projekteeritava tehnoõrgu pikkus [m]: 262.1

Koostas: Jelena Kelvet
Reaalprojekt OÜ projekteerija